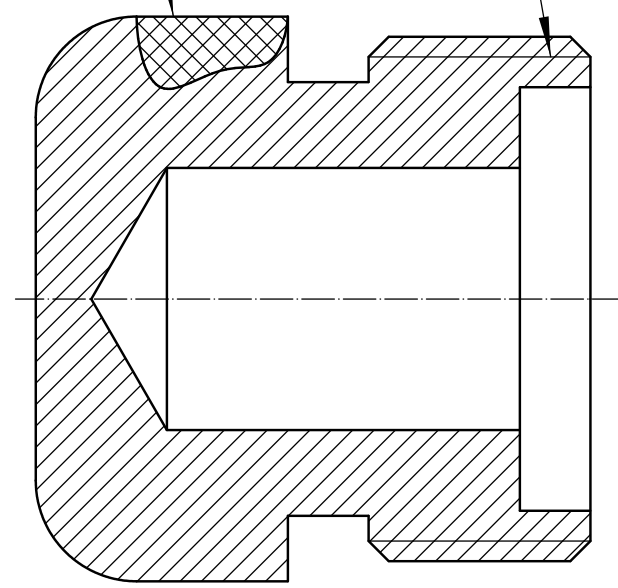


网纹m0.3

螺距3

其余： $\frac{3.2}{\nabla}$



### 技术要求

1. 不准使用纱布、油石、锉刀等辅具抛光表面。
2. 未注倒角 $0.5 \times 45^\circ$ 。
3. 未注公差按GB/T1840-2000m级。
4. 不得使用成型刀。

制图			件4（批量件 做3件）	1:1
校核				45#
第4页 共5页			2019年甘肃省中等职业院校技能大赛普车试题（学生组）	